

Grundstücksausschreibung der Gemeinde Eichigt

Eigentumswohnungen im Mehrfamilienwohnhaus Süßebach, Siedlung 10 - 13, 08626 Eichigt zu verkaufen



Vorhaben

Die Gemeinde Eichigt beabsichtigt den vorhandenen Wohnungsbestand im Mehrfamilienwohnhaus Süßebach, Siedlung 10 - 13, 08626 Eichigt in einem offenen Bieterverfahren zu veräußern. Ausgeboten werden 12 Zweizimmereigentumswohnungen und 9 Dreizimmereigentumswohnungen jeweils mit Keller und entsprechendem Miteigentumsanteil an den Flurstücken 137/13 und 137/14 Gemarkung Ebersbach.

Wichtiger Hinweis: Mit Stand vom 18.02.2020 sind nach erfolgter Ausschreibung noch 6 von 21 Eigentumswohnungen verfügbar. Durch die Erteilung von Zuschlägen oder Rücktritte von Interessenten kann sich die Anzahl der ausgetobenen Wohnungen noch ändern. Bitte erfragen Sie vor Angebotsabgabe den aktuellen Stand der verfügbaren Wohnungen bei der Gemeindeverwaltung Eichigt unter 037430 5237 oder bei der Stadt Oelsnitz/Vogtl. unter 037421 73-135.

Lagebeschreibung

Das Mehrfamilienwohnhaus befindet sich unmittelbar an der Straße „Siedlung“ im Süden von Süßebach, einem Ortsteil der ca. 1.200 Einwohner starken Gemeinde Eichigt im Landkreis Vogtlandkreis. In der überwiegend ruhigen Wohnlage bietet die Loggia einen unverbauten Blick über eine Gartenlage. Wie im Großteil der Gemeinde prägen Wald-, Wiesen- und Landwirtschaftsflächen das Ortsbild. Im bebauten Ortskern findet man weitestgehend Einfamilienhäuser und eine Gaststätte. Östlich des Mehrfamilienwohnhauses befindet sich die S308, welche eine gute Verkehrsanbindung nach Oelsnitz/Vogtl., Adorf, Plauen und Tschechien bietet. Jeweils in Oelsnitz/Vogtl. befinden sich in ca. 5 bzw. 10 km Entfernung die

Bundesstraße B92 und die nächste Autobahnauffahrt A72 Hof/Chemnitz. Die Anbindung an öffentliche Verkehrsmittel ist mäßig. Ca. 5 Gehminuten entfernt befindet sich eine schwach frequentierte Bushaltestelle. Zugverkehr findet an den Bahnhöfen Oelsnitz/Vogtl. (ca. 5 km entfernt) und Adorf (ca. 15 km entfernt) statt. Das Zentrum der Gemeinde Eichigt mit Gemeindeamt, Grundschule, Kindergarten und Sportanlagen samt ansässigen Sportverein ist ca. 1,4 km Luftlinie entfernt. Die nahegelegenen Städte Oelsnitz/Vogtl. und Adorf bieten eine Vielzahl von Einkaufsmärkten (Discountern) und Geschäften, Arztpraxen, Bankfilialen, ein Krankenhaus, weiterführende Schulen (Oberschule, Gymnasium) sowie Gewerbe- und Industriegebiete.

Grundstück

Art:	bebaut
Adresse:	Süßebach, Siedlung 10 - 13, 08626 Eichigt
Katasterangaben:	Gemarkung Ebersbach, Flurstücke 137/13 und 137/14
Größe:	4.684 m ² und 99 m ²
Höhenlage:	ca. 566 m ü. NHN Das Grundstück liegt in einer hochwasserfreien Zone.
Belastungen Grundbuch:	wasserwirtschaftliches Anlagenrecht
Baulasten:	keine
Altlasten:	keine bekannt
Baurecht:	Innenbereich nach § 34 BauGB
Denkmalschutz:	liegt nicht vor

Mehrfamilienwohnhaus

Konzeption:	Typenprojekt IW 79 OH (DDR-Plattenbau), 4-geschossiges freistehendes Wohngebäude als Eigentumswohnanlage mit 4 Hauseingängen und 32 Wohnungen, Dachgeschoss nicht ausgebaut, vollunterkellert, Kellergeschoss mit Keller-/Heizungs- und Nebenräumen, zur Rückseite Kelleraußentreppen
Baujahr:	ca. 1982, Modernisierung/Sanierung ab ca. 1994
Zustand:	gut bis örtlich befriedigend, sauberer Allgemeinzustand, Kellergeschoss mit Mängeln
Außenanlagen:	gepflasterter Fußweg, Zufahrt und begrenzte PKW-Stellflächen asphaltiert bzw. mit Schotter befestigt, Grünfläche mit kleinen Anpflanzungen und Hecke zur Rückseite, Wäschetrockenplatz, kleiner Spielplatz
Energieausweis:	vorhanden, gültig bis 24.07.2028, Energieverbrauchskennwert von 83 kWh/(m ² a)

Zweizimmereigentumswohnung

Miteigentumsanteil:	28,25/1.000
Wohnfläche:	laut Abgeschlossenheitsbescheinigung
	Wohnzimmer: 13,49 m ²
	Schlafzimmer: 17,77 m ²
	Küche: 7,69 m ²
	Bad/WC: 5,29 m ²
	Flur: 4,36 m ²
	Loggia: 2,08 m ²
	gesamt: 50,68 m ²
lichte Raumhöhe laut Aufmaß:	2,59 m
Mietertrag (sofern vermietet):	223,79 EUR/Monat (ca. 4,42 EUR/m ²)
Verwaltungskosten:	19,83 EUR/Monat
Instandhaltungsrücklage:	20,27 EUR/Monat
Mindestpreis:	12.000,00 EUR je Wohnung

Dreizimmereigentumswohnung

Miteigentumsanteil:	34,25/1.000
Wohnfläche:	laut Abgeschlossenheitsbescheinigung
	Wohnzimmer: 18,27 m ²
	Schlafzimmer: 13,52 m ²
	Kinderzimmer: 8,86 m ²
	Küche: 7,69 m ²
	Bad/WC: 5,29 m ²
	Flur: 4,36 m ²
	Loggia: 3,55 m ²
	gesamt: 61,54 m ²
lichte Raumhöhe laut Aufmaß:	2,59 m
Mietertrag (sofern vermietet):	271,98 EUR/Monat (ca. 4,42 EUR/m ²)
Verwaltungskosten:	19,83 EUR/Monat
Instandhaltungsrücklage:	24,61 EUR/Monat
Mindestpreis:	17.000,00 EUR je Wohnung

Sonstiges

Verwaltung:	Oelsnitzer Wohnungsbaugesellschaft mbH
-------------	----------------------------------------

Übersicht (Stand 18.02.2020)

verfügbare Wohnungen:

Wohnung Nr.	Lage im Haus	Art	vermietet
Wohnung 3	1. OG links Siedlung 13	3-Zimmer-Wohnung	ja
Wohnung 8	3. OG rechts Siedlung 13	2-Zimmer-Wohnung	ja
Wohnung 24	3. OG rechts Siedlung 11	2-Zimmer-Wohnung	ja
Wohnung 29	2. OG links Siedlung 10	2-Zimmer-Wohnung	ja
Wohnung 31	3. OG links Siedlung 10	2-Zimmer-Wohnung	nein
Wohnung 32	3. OG rechts Siedlung 10	3-Zimmer-Wohnung	ja

reservierte Wohnungen:

Wohnung Nr.	Lage im Haus	Art	vermietet
Wohnung 1	EG links Siedlung 13	3-Zimmer-Wohnung	ja
Wohnung 2	EG rechts Siedlung 13	2-Zimmer-Wohnung	ja
Wohnung 4	1. OG rechts Siedlung 13	2-Zimmer-Wohnung	ja
Wohnung 5	2. OG links Siedlung 13	3-Zimmer-Wohnung	ja
Wohnung 6	2. OG rechts Siedlung 13	2-Zimmer-Wohnung	nein
Wohnung 9	EG links Siedlung 12	2-Zimmer-Wohnung	nein
Wohnung 10	EG rechts Siedlung 12	3-Zimmer-Wohnung	ja
Wohnung 11	1. OG links Siedlung 12	2-Zimmer-Wohnung	ja
Wohnung 12	1. OG rechts Siedlung 12	3-Zimmer-Wohnung	ja
Wohnung 13	2. OG links Siedlung 12	2-Zimmer-Wohnung	ja
Wohnung 14	2. OG rechts Siedlung 12	3-Zimmer-Wohnung	ja
Wohnung 15	3. OG links Siedlung 12	2-Zimmer-Wohnung	nein
Wohnung 17	EG links Siedlung 11	3-Zimmer-Wohnung	ja
Wohnung 18	EG rechts Siedlung 11	2-Zimmer-Wohnung	ja
Wohnung 21	2. OG links Siedlung 11	3-Zimmer-Wohnung	ja

Verkaufskonditionen

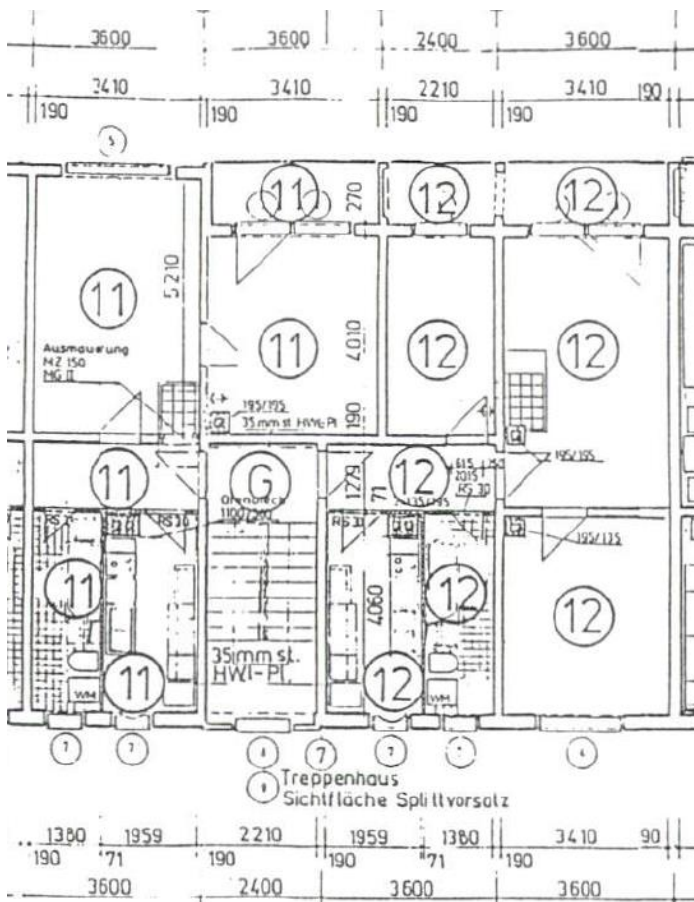
Kaufangebote sind schriftlich im geschlossenen Briefumschlag mit der Kennzeichnung **„Ausschreibung Eigentumswohnungen Siedlung 10 - 13“** und dem Hinweis **„nicht öffnen“** an die Gemeindeverwaltung Eichigt, Dorfstraße 47, 08626 Eichigt zu richten. Im Angebot ist die **Nummer der Wohnung** anzugeben. Es können auch Angebote für mehrere Wohnungen abgegeben werden.

Für Rückfragen und weitere Angaben steht Ihnen die Gemeindeverwaltung Eichigt unter 037430 5237 oder gv.eichigt@t-online.de zur Auskunft bereit.

Anlagen



Luftbild



Muster: Grundriss 2-Zimmer Wohnung 11 und 3-Zimmer-Wohnung 12 im 1. OG Siedlung 12